

SEJOUR EN RANDONNEE DANS LES MONTS DU LYONNAIS

CIRCUIT DES MEGALITHES

FICHE D'INFORMATION

Séjour 2 jours / 1 nuit
Randonnée en toute liberté sans accompagnement

A partir de
70 Euros par personne
(sur la base de 2 personnes)

Paysage de moyenne montagne,
les Monts du Lyonnais,
avec une nature préservée,
sont une invitation à la randonnée.

PRESENTATION



Il n'est pas rare, en se promenant dans les Monts du Lyonnais, de tomber nez à nez avec des grosses pierres ou des amas de roches.

A travers ce circuit qui vous est proposé, nous allons tenter de percer les mystères des roches et découvrir ces lieux qui, de tout temps, ont engendré bien des légendes.

A chaque détour de ce circuit, vous découvrirez des panoramas différents et des trésors cachés qui font la beauté des Monts du Lyonnais



SEJOUR EN RANDONNEE DANS LES MONTS DU LYONNAIS

RANDONNEE EN LIBERTE



Cette randonnée vous propose un véritable voyage afin de découvrir et percer les mystères et l'histoire des Monts du Lyonnais. L'appellation « randonnée en liberté » induit que vous évoluez sans accompagnateur grâce à un livre de route détaillé qui vous sera fourni à votre arrivée. Cette formule vous permet d'évoluer à votre rythme sur un itinéraire riche.

DES CHEMINS BALISES ET ENTRETENUS



Au cours de ce circuit, vous évoluerez sur des chemins dont le balisage et la signalétique ont été mis en place par le département et les collectivités locales. Nous vous proposons de vous déplacer sur un réseau totalement aménagé pour votre plus grand plaisir et pour votre sécurité.

VOTRE SEJOUR



Jour 1 :

Accueil à l'Office de Tourisme - Maison de Pays « les Hauts du Lyonnais ». Présentation du séjour, remise des documents autour d'un verre.

A partir de St Martin en Haut vous ferez connaissance avec les Monts du Lyonnais, et les mégalithes. Point fort de ce premier jour : escale à Rochefort, ancien bourg médiéval.

Nuit en chambre d'hôtes au « Bayard » accueillis par Mme Lemoine.

Jour 2 :

La découverte des mégalithes continue et vous découvrirez aussi des paysages très variés ainsi que des temps forts qui ont fait l'histoire des Monts du Lyonnais.

Arrivée au Village Vacances « l'Orée du Bois ».

NIVEAU DE DIFFICULTE : MODERE



Ce séjour est accessible à toute les personnes pratiquant assez régulièrement la randonnée.

Les étapes en chiffres		
	Jour 1	Jour 2
Dénivelé positif (montée)	531 m	605 m
Dénivelé négatif (descente)	546 m	680 m
Longueur	17 Km	16 Km
Durée	5 à 6 h	5 à 6 h

Entre 460 m et 920 m d'altitude, les étapes sont d'environ 6 h de marche quotidienne sur des sentiers et chemins bien entretenus.

Durant l'étape de la journée, vous transporterez que vos affaires personnelles utiles pour la journée ainsi que votre pique nique. Les hébergeurs se chargent de transporter vos autres bagages.

SEJOUR EN RANDONNEE DANS LES MONTS DU LYONNAIS

L'HEBERGEMENT

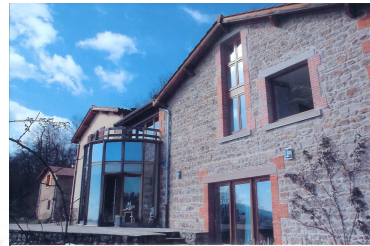


Hébergement en chambre d'Hôtes chez Mme Lemoine :

Description de l'hébergement :

Vous serez accueillis au hameau du « Bayard » dans la « Cabanotte » espace aménagée avec les essences de bois du pays, (chêne, châtaignier, pin...) qui donnent à ce petit pavillon un parfum sympathique et une ambiance très chaleureuse. Vous prendrez votre petit déjeuner, à la table familiale, ou en terrasse, avec un panorama exceptionnel sur prairies et collines jusqu'aux montagnes du Vercors, de la Chartreuse avec la chaîne des Alpes en arrière plan. Vous découvrirez les produits du terroir et de l'agriculture biologique.

Mme Marie Odile Lemoine
Le Bayard
69510 Thurins



LA RESTAURATION



Jour 1

Le pique nique du 1er jour à midi n'est pas fourni, pensez donc à le prévoir.

Le dîner vous sera servi chez Mme Lemoine.

Jour 2

Vous prendrez votre petit déjeuner au « Bayard » chez Mme Lemoine.

Votre panier repas du midi vous sera fourni par Mme Lemoine.

L'ORGANISATION



La logistique de ce séjour est réalisée grâce à une étroite collaboration entre les hébergeurs, les restaurateurs et l'Office de Tourisme - Maison de Pays « les Hauts du Lyonnais ».

A votre arrivée vous seront remis votre carnet de route et une carte des « Hauts de Lyonnais » ainsi qu'une pochette « découverte » où vous retrouverez toutes les informations nécessaires pour votre séjour.

L'ENVIRONNEMENT



Le séjour se déroule dans les Monts du Lyonnais ayant un paysage préservé mais une forte densité de population due à l'activité agricole : vous passerez donc souvent à proximité de petits hameaux. Vous passerez régulièrement sur certaines communes où vous retrouverez tous les services et commerces dont vous aurez besoin.

Les portables passent généralement bien.

En cas d'urgence, il vous est possible de contacter ou d'être contacté par notre intermédiaire.

Les animaux de compagnie ne sont pas admis.

SEJOUR EN RANDONNEE DANS LES MONTS DU LYONNAIS

PRESTATION



La prestation décrite comprend :

- L'hébergement ainsi que le dîner du jour 1 et les repas du jour 2 (petit déjeuner et déjeuner)
- Les documents donnés à l'accueil
- Le transport des bagages ainsi que la navette pour le retour au point de départ

La prestation décrite ne comprend pas :

- L'assurance personnelle
- Les boissons
- Le déjeuner du premier jour

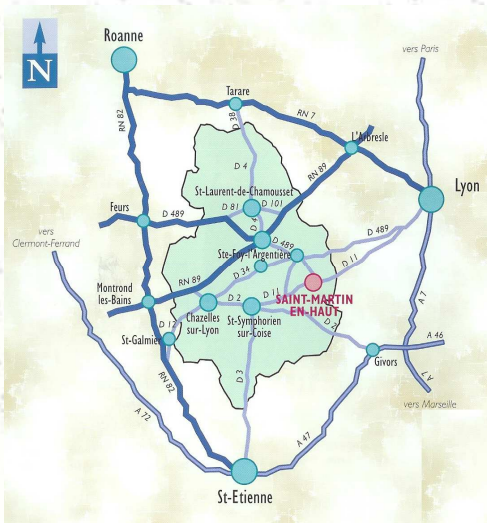
TARIFS PRESTATIONS



Chaque prestation sera réglée chez le prestataire en question (pour deux personnes) :

- A l'Office de Tourisme **20 Euros** vous seront demandés pour les documents fournis ainsi que le portage des bagages jusqu'à la chambre d'hôtes de Mme Lemoine
- Pour l'hébergement, le dîner, le petit déjeuner, le déjeuner et le portage de bagages **120 Euros** vous seront demandés par Mme Lemoine

ACCES



Accès en voiture :

45 minutes de Lyon et St Etienne

Accès en car depuis Lyon :

Transport du Rhône Ligne n° 189

(si vous souhaitez venir en car nous pouvons vous envoyer les horaires).

